

CARATTERISTICHE CILINDRI SALDATI STANDARD

ALESAGGI E STELI

Sono disponibili alesaggi di vari diametri (da 25 fino a 200mm) in funzione delle esigenze e della forza richiesta.

CONNESSIONI DI ATTACCO

La velocità del fluido, per non creare problemi di funzionamento ai cilindri, non deve oltrepassare i 5 m/s.

Le connessioni di attacco sono normalmente cilindriche con filettature BSP oppure, su specifica richiesta, fornite a disegno.

Il posizionamento delle bocche di entrata/uscita, delle viti di regolazione e gli sfiati, è standard; a richiesta possono essere ubicate su indicazione specifica.

GUARNIZIONI

La tabella indica le caratteristiche delle guarnizioni in funzione ai liquidi e alle temperature di utilizzo.

Modello guarnizione	Materiale guarnizione	Fluido idraulico	Temperatura di esercizio	Velocità max(m/s)
Standard	Nitrile Poliuretano	Olio minerale	-20 +70 °C	0,5
Alta temperatura	Viton PTFE	Olio minerale Acqua glicola	-20 +150°C	1

CORSE

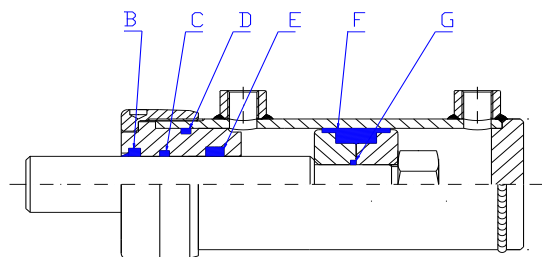
E' possibile fornire corse standard di utilizzo fino a mm 1000. Su richiesta è possibile la costruzione di cilindri con corsa superiore.

DISTANZIALI

Nell'impiego di cilindri con corsa superiore a 1000mm è opportuno utilizzare distanziali che diminuiscano i carichi sulla bussola guida stelo e l'effetto del pistone ad impuntarsi.

SFIATI ARIA

A seconda dell'utilizzo è consigliabile corredare i cilindri con sfiati d'aria.



B	Raschiapolvere
C	OR stelo
D	OR bussola
E	Guarnizione stelo
F	Guarnizione pistone
G	OR stelo

CODIFICA DI ORDINAZIONE CILINDRI SALDATI STANDARD

CS		50	35	200	OFOF		
1	2	3	4	5	6	7	8
Serie	Esecuzione speciale	Diametro	Stelo	Corsa	Attacco	Estremità stelo	Guarnizioni

Esempio di ordinazione **CS 50 / 35 / 200 OF**

1	Serie	
	Cilindro saldato	CS

2	Esecuzione speciale (A)	SP
----------	-------------------------	-----------

3	Diametro	Vedi catalogo
----------	-----------------	---------------

4	Stelo	Vedi catalogo
----------	--------------	---------------

5	Corsa	Indicare in mm
----------	--------------	----------------

6	Attacco	
	Base	
	Occhio fisso/occhio fisso	OFOF
	Occhio snodo/occhio snodo	OSOS
	Occhio fisso/occhio snodo	OFOF
	Occhio fisso/stelo filettato	OFSF
	Flangia anteriore	FA
	Flangia posteriore	FP
	Forcella	FC
	Stabilizzatore	STB
	Piedini	P

7	Estremità stelo	
	SM	Filetto maschio
	SF	Filetto femmina

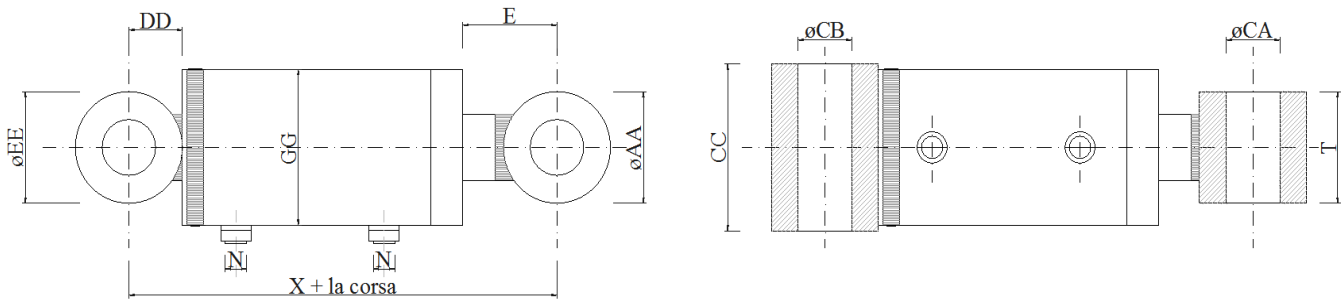
8	Guarnizioni	
		Standard (olio minerale, acqua e glicole)
	Y	Basso attrito
	W	Viton (alte temperature, esteri Fosforici)

A) Esecuzione speciale: a disegno del Cliente

CILINDRI SALDATI

OCCHIO FISSO

Codice di ordinazione **CS diam/stelo/corsa OF OF**

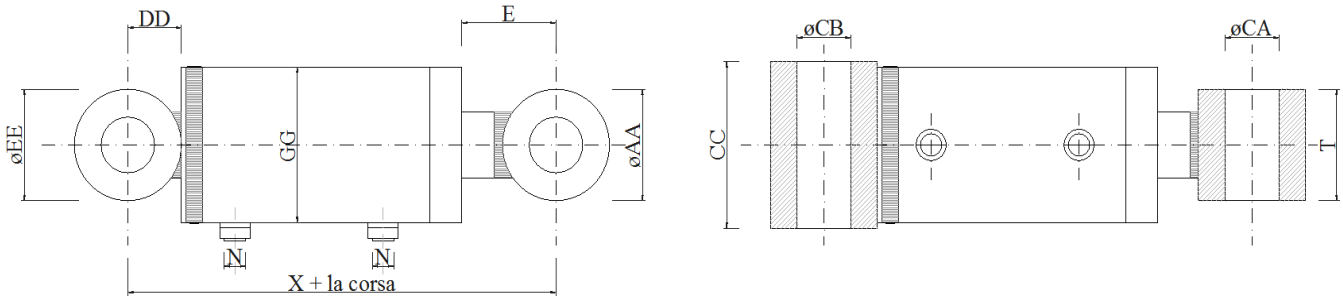


ALES	STELO	T	CA	AA	CB	CC	DD	EE	E	GG	N	X
30	20	35	16	35	16	45	17.5	35	37.5	40	1/4"	172
40	20	40	20	40	20	55	20	40	39	50	3/8"	187
	25	40	20	40	20	55	20	40	39	50	3/8"	187
50	20	40	20	40	20	65	20	40	39	60	3/8"	187
	25	50	25	50	25	65	25	50	44	60	3/8"	197
60	30	50	25	50	25	65	25	50	44	60	3/8"	197
	25	50	25	50	25	75	25	50	44	70	3/8"	200
	30	50	25	50	25	75	25	50	44	70	3/8"	200
65	35	50	25	50	25	75	25	50	44	70	3/8"	200
	25	50	25	50	25	85	25	50	45	75	1/2"	230
	30	50	25	50	25	85	25	50	45	75	1/2"	230
	35	60	30	55	30	85	27.5	55	55.5	75	1/2"	243
70	40	60	30	55	30	85	27.5	55	55.5	75	1/2"	243
	45	60	30	55	30	85	27.5	55	55.5	75	1/2"	243
	30	60	30	55	30	90	27.5	55	55.5	80	1/2"	243
	35	60	30	55	30	90	27.5	55	55.5	80	1/2"	243
80	40	60	30	55	30	90	27.5	55	55.5	80	1/2"	243
	45	60	30	55	30	90	27.5	55	55.5	80	1/2"	243
	50	60	30	55	30	90	27.5	55	55.5	80	1/2"	243
	35	60	30	55	30	100	27.5	55	55.5	90	1/2"	243
90	40	60	30	55	30	100	27.5	55	55.5	90	1/2"	243
	45	60	30	55	30	100	27.5	55	55.5	90	1/2"	243
	50	60	30	55	30	100	27.5	55	55.5	90	1/2"	243
	40	70	40	70	40	110	35	70	60	100	1/2"	255
90	45	70	40	70	40	110	35	70	60	100	1/2"	255
	50	70	40	70	40	110	35	70	60	100	1/2"	255
	55	70	40	70	40	110	35	70	60	100	1/2"	255

CILINDRI SALDATI

OCCHIO FISSO

Codice di ordinazione **CS diam/stelo/corsa OF OF**

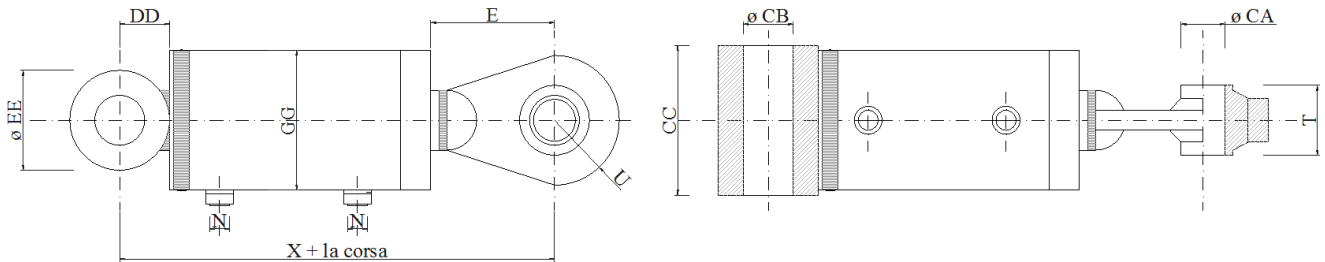


ALES	STELO	T	CA	AA	CB	CC	DD	EE	E	GG	N	X
100	45	80	50	80	50	120	40	80	70	110	1/2"	270
	50	80	50	80	50	120	40	80	70	110	1/2"	270
	55	80	50	80	50	120	40	80	70	110	1/2"	270
	60	80	50	80	50	120	40	80	60	110	1/2"	270
110	50	80	50	80	50	135	40	80	80	125	3/4"	280
	55	80	50	80	50	135	40	80	80	125	3/4"	280
	60	80	50	80	50	135	40	80	70	125	3/4"	280
	70	80	50	80	50	135	40	80	70	125	3/4"	280
120	50	80	50	80	50	145	40	80	80	135	3/4"	280
	55	80	50	80	50	145	40	80	80	135	3/4"	280
	60	80	50	80	50	145	40	80	70	135	3/4"	280
	70	80	50	80	50	145	40	80	70	135	3/4"	280
	80	100	50	80	50	145	40	80	70	135	3/4"	280
	90	100	50	80	50	145	40	80	70	135	3/4"	280
130	50	80	50	80	50	155	40	80	70	145	3/4"	280
	55	80	50	80	50	155	40	80	70	145	3/4"	280
	60	80	50	80	50	155	40	80	80	145	3/4"	280
	70	80	50	80	50	155	40	80	80	145	3/4"	280
	80	100	50	80	50	155	40	80	80	145	3/4"	290
	90	100	50	80	50	155	40	80	80	145	3/4"	290
140	50	80	50	80	50	165	40	80	70	160	3/4"	280
	55	80	50	80	50	165	40	80	70	160	3/4"	280
	60	80	50	80	50	165	40	80	80	160	3/4"	280
	70	80	50	80	50	165	40	80	80	160	3/4"	280
	80	100	50	80	50	165	40	80	80	160	3/4"	290
	90	100	50	80	50	165	40	80	80	160	3/4"	290

CILINDRI SALDATI

OCCHIO FISSO/OCCHIO SNODO

Codice di ordinazione **CS diam/stelo/corsa OF OS**

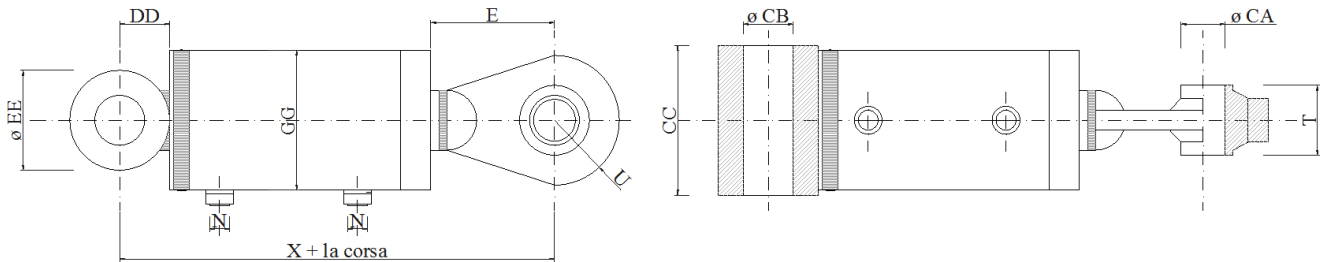


ALES	STELO	CA	T	E	U	CB	CC	DD	EE	GG	N	X
40	20	19	44	54	29	20	55	20	40	50	3/8"	202
	25	19	44	54	29	20	55	20	40	50	3/8"	202
50	20	19	44	54	29	20	65	20	40	60	3/8"	202
	25	19	44	54	29	25	65	25	50	60	3/8"	207
	30	19	44	54	29	25	65	25	50	60	3/8"	207
60	25	22	35	62	32.5	25	75	25	50	70	3/8"	218
	30	22	35	62	32.5	25	75	25	50	70	3/8"	218
	35	22	35	62	32.5	25	75	25	50	70	3/8"	218
	40	22	35	62	40	25	75	25	50	70	3/8"	218
65	25	25	51	90	40	25	85	25	50	75	1/2"	275
	30	25	51	90	40	25	85	25	50	75	1/2"	275
	35	25	51	90	40	30	85	27.5	55	75	1/2"	277.5
	40	25	51	90	40	30	85	27.5	55	75	1/2"	277.5
	45	25	51	90	40	30	85	27.5	55	75	1/2"	277.5
70	30	25	51	90	40	30	90	27.5	55	80	1/2"	277.5
	35	25	51	90	40	30	90	27.5	55	80	1/2"	277.5
	40	30	55	85	41.5	30	90	27.5	55	80	1/2"	277.5
	45	30	55	85	41.5	30	90	27.5	55	80	1/2"	277.5
	50	30	55	85	41.5	30	90	27.5	55	80	1/2"	277.5
80	35	30	55	85	41.5	30	100	27.5	55	90	1/2"	277.5
	40	30	55	85	41.5	30	100	27.5	55	90	1/2"	277.5
	45	30	55	85	41.5	30	100	27.5	55	90	1/2"	277.5
	50	30	55	85	41.5	30	100	27.5	55	90	1/2"	277.5
90	40	40	75	110	53	40	110	35	70	100	1/2"	305
	45	40	75	110	53	40	110	35	70	100	1/2"	305
	50	40	75	110	53	40	110	35	70	100	1/2"	305
	55	40	75	110	53	40	110	35	70	100	1/2"	305

CILINDRI SALDATI

OCCHIO FISSO/OCCHIO SNODO

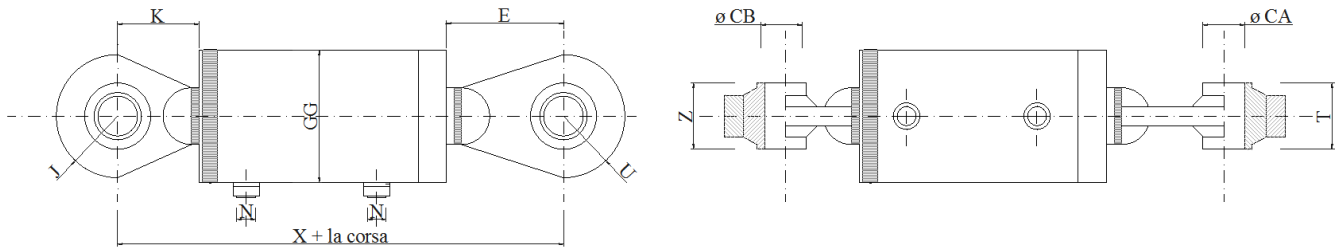
Codice di ordinazione **CS diam/stelo/corsa OF OS**



ALES	STELO	CA	T	E	U	CB	CC	DD	EE	GG	N	X
100	45	40	75	110	53	50	120	40	80	110	1/2"	315
	50	40	75	110	53	50	120	40	80	110	1/2"	315
	55	40	75	110	53	50	120	40	80	110	1/2"	315
	60	40	75	110	53	50	120	40	80	110	1/2"	315
110	50	45	75	115	53	50	135	40	80	125	3/4"	340
	55	45	75	115	53	50	135	40	80	125	3/4"	340
	60	45	75	115	53	50	135	40	80	125	3/4"	340
	70	45	75	115	53	50	135	40	80	125	3/4"	340
120	50	45	75	115	53	50	145	40	80	135	3/4"	340
	55	45	75	115	53	50	145	40	80	135	3/4"	340
	60	45	75	115	53	50	145	40	80	135	3/4"	340
	70	45	75	115	53	50	145	40	80	135	3/4"	340
	80	45	75	115	53	50	145	40	80	135	3/4"	340
130	90	45	75	115	53	50	145	40	80	135	3/4"	340
	50	50	73	115	64	50	155	40	80	145	3/4"	327
	55	50	73	115	64	50	155	40	80	145	3/4"	327
	60	50	73	115	64	50	155	40	80	145	3/4"	327
	70	50	73	115	64	50	155	40	80	145	3/4"	327
140	80	50	73	115	64	50	155	40	80	145	3/4"	327
	90	50	73	115	64	50	155	40	80	145	3/4"	327
	50	50	73	115	64	50	165	40	80	160	3/4"	327
	55	50	73	115	64	50	165	40	80	160	3/4"	327
	60	50	73	115	64	50	165	40	80	160	3/4"	327
140	70	50	73	115	64	50	165	40	80	160	3/4"	327
	80	50	73	115	64	50	165	40	80	160	3/4"	327
	90	50	73	115	64	50	165	40	80	160	3/4"	327

OCCHIO SNODO/OCCHIO SNODO

Codice di ordinazione **CS diam/stelo/corsa OS OS**

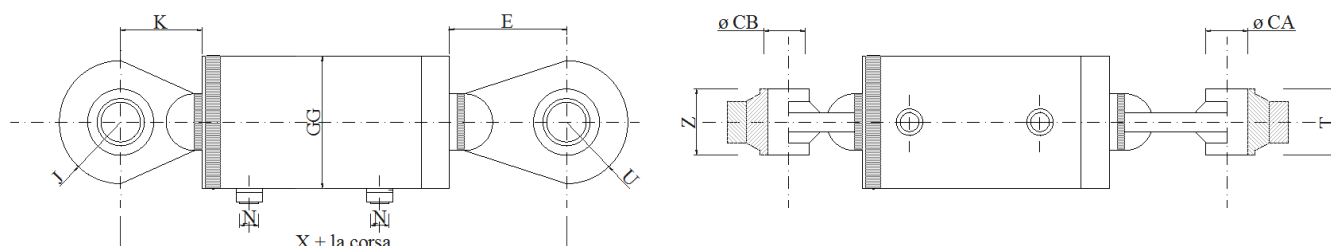


ALES	STELO	CA	T	E	U	CB	Z	J	K	GG	N	X
40	20	19	44	54	29	19	44	29	35	50	3/8"	217
	25	19	44	54	29	19	44	29	35	50	3/8"	217
50	20	19	44	54	29	19	44	29	35	60	3/8"	217
	25	19	44	54	29	19	44	29	35	60	3/8"	217
	30	19	44	54	29	19	44	29	35	60	3/8"	217
60	25	22	35	62	32.5	22	35	32.5	43	70	3/8"	236
	30	22	35	62	32.5	22	35	32.5	43	70	3/8"	236
	35	22	35	62	32.5	22	35	32.5	43	70	3/8"	236
	40	22	35	62	40	22	35	40	70	70	3/8"	236
65	25	25	51	90	40	25	51	40	70	75	1/2"	320
	30	25	51	90	40	25	51	40	70	75	1/2"	320
	35	25	51	90	40	25	51	40	70	75	1/2"	320
	40	25	51	90	40	25	51	40	70	75	1/2"	320
	45	25	51	90	40	25	51	40	70	75	1/2"	320
70	30	25	51	90	40	25	51	40	70	80	1/2"	320
	35	25	51	90	40	25	51	40	70	80	1/2"	320
	40	30	55	85	41.5	30	55	41.5	65	80	1/2"	310
	45	30	55	85	41.5	30	55	41.5	65	80	1/2"	310
80	50	30	55	85	41.5	30	55	41.5	65	80	1/2"	310
	35	30	55	85	41.5	30	55	41.5	65	90	1/2"	310
	40	30	55	85	41.5	30	55	41.5	65	90	1/2"	310
	45	30	55	85	41.5	30	55	41.5	65	90	1/2"	310
	50	30	55	85	41.5	30	55	41.5	65	90	1/2"	310
90	40	40	75	110	53	40	75	53	85	100	1/2"	355
	45	40	75	110	53	40	75	53	85	100	1/2"	355
	50	40	75	110	53	40	75	53	85	100	1/2"	355
	55	40	75	110	53	40	75	53	85	100	1/2"	355

CILINDRI SALDATI

OCCHIO SNODO/OCCHIO SNODO

Codice di ordinazione **CS diam/stelo/corsa OS OS**

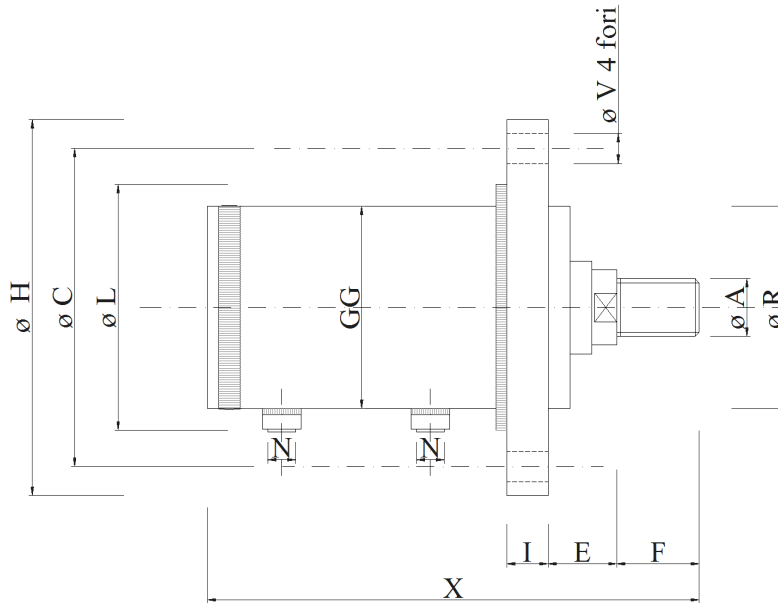


ALES	STELO	CA	T	E	U	CB	Z	J	K	GG	N	X
100	45	40	75	110	53	40	75	53	85	110	1/2"	360
	50	40	75	110	53	40	75	53	85	110	1/2"	360
	55	40	75	110	53	40	75	53	85	110	1/2"	360
	60	40	75	110	53	40	75	53	85	110	1/2"	360
110	50	45	75	115	53	45	75	53	85	125	3/4"	385
	55	45	75	115	53	45	75	53	85	125	3/4"	385
	60	45	75	115	53	45	75	53	85	125	3/4"	385
	70	45	75	115	53	45	75	53	85	125	3/4"	385
120	50	45	75	115	53	45	75	53	85	135	3/4"	385
	55	45	75	115	53	45	75	53	85	135	3/4"	385
	60	45	75	115	53	45	75	53	85	135	3/4"	385
	70	45	75	115	53	45	75	53	85	135	3/4"	385
	80	45	75	115	53	45	75	53	85	135	3/4"	385
130	50	50	75	115	64	50	75	77.5	85	145	3/4"	385
	55	50	75	115	64	50	75	77.5	85	145	3/4"	385
	60	50	75	115	64	50	75	77.5	85	145	3/4"	385
	70	50	75	115	64	50	75	77.5	85	145	3/4"	385
	80	50	75	115	64	50	75	77.5	85	145	3/4"	385
140	50	50	75	115	64	50	75	77.5	85	160	3/4"	385
	55	50	75	115	64	50	75	77.5	85	160	3/4"	385
	60	50	75	115	64	50	75	77.5	85	160	3/4"	385
	70	50	75	115	64	50	75	77.5	85	160	3/4"	385
	80	50	75	115	64	50	75	77.5	85	160	3/4"	385
	90	50	75	115	64	50	75	77.5	85	160	3/4"	385

CILINDRI SALDATI

FLANGIA ANTERIORE

Codice di ordinazione **CS diam/stelo/corsa FA**

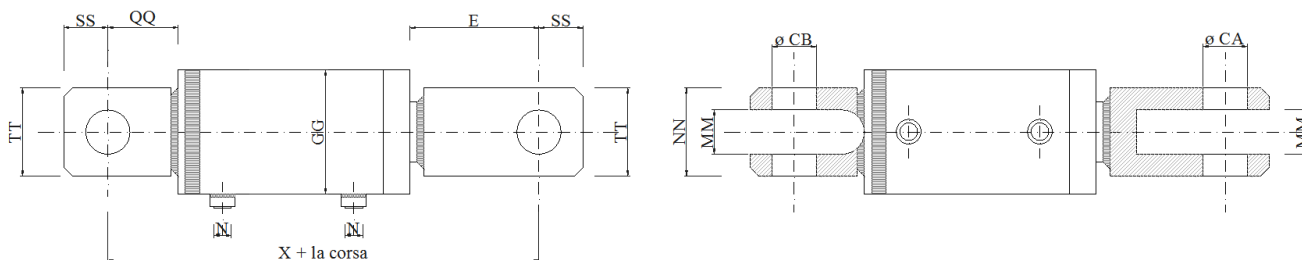


ALES	STELO	GG	N	E	F	I	A	H	C	L	V	R	X
30	20	40	1/4"	25	25	13	16X1,5	100	80	50	8,5	40	170
40	20	50	3/8"	25	25	15	16X1,5	110	90	60	10,5	50	174
	25	50	3/8"	25	30	15	20X1,5	110	90	60	10,5	50	179
50	20	60	3/8"	25	25	15	16X1,5	120	100	70	10,5	60	174
	25	60	3/8"	25	30	15	20X1,5	120	100	70	10,5	60	179
60	30	60	3/8"	25	35	15	24X2	120	100	70	10,5	60	184
	25	70	3/8"	25	30	15	20X1,5	130	110	85	10,5	70	179
	30	70	3/8"	25	35	15	24X2	130	110	85	10,5	70	184
	35	70	3/8"	25	35	15	24X2	130	110	85	10,5	70	189
65	40	70	3/8"	25	40	15	30X2	130	110	85	10,5	70	194
	25	75	1/2"	25	30	15	20x1.5	140	115	90	12,5	75	210
	30	75	1/2"	25	35	15	24X2	140	115	90	12,5	75	215
	35	75	1/2"	25	35	15	24X2	140	115	90	12,5	75	220
70	40	75	1/2"	25	40	15	30X2	140	115	90	12,5	75	225
	45	75	1/2"	25	45	15	36X2	140	115	90	12,5	75	230
	35	85	1/2"	25	35	18	24X2	145	120	95	12,5	80	220
	40	85	1/2"	25	40	18	30X2	145	120	95	12,5	80	225
80	45	85	1/2"	25	45	18	36X2	145	120	95	12,5	80	230
	50	85	1/2"	25	45	18	36X2	145	120	95	12,5	80	240
	40	95	1/2"	25	40	20	30X2	155	130	105	12,5	90	225
90	45	95	1/2"	25	45	20	36X2	155	130	105	12,5	90	230
	50	95	1/2"	25	45	20	36X2	155	130	105	12,5	90	240
	45	105	1/2"	25	45	20	36X2	165	140	115	12,5	100	230
100	50	105	1/2"	25	45	20	36X2	165	140	115	12,5	100	240
	55	105	1/2"	25	55	20	45X2	165	140	115	12,5	100	245
	45	115	1/2"	35	45	25	36X2	180	150	125	14,5	110	230
	50	115	1/2"	35	45	25	36X2	180	150	125	14,5	110	240
100	55	115	1/2"	35	55	25	45X2	180	150	125	14,5	110	245
	60	115	1/2"	35	60	25	50X2	180	150	125	14,5	110	250

CILINDRI SALDATI

FORCELLA

Codice di ordinazione **CS diam/stelo/corsa FC**

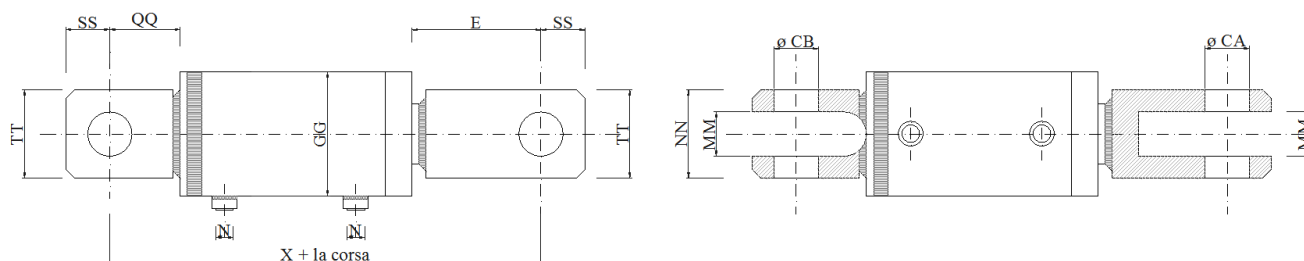


ALES	STELO	MM	NN	CA	E	QQ	CB	SS	TT	GG	N	X
40	20	20	40	20	66	35	20	20	40	50	3/8"	227
	25	20	40	20	66	35	20	20	40	50	3/8"	227
50	20	20	40	20	66	35	20	20	40	60	3/8"	227
	25	25	50	25	73	40	25	25	50	60	3/8"	244
60	30	25	50	25	73	40	25	25	50	60	3/8"	244
	25	25	50	25	73	40	25	25	50	70	3/8"	244
	30	25	50	25	73	40	25	25	50	70	3/8"	244
	35	25	50	25	73	40	25	25	50	70	3/8"	244
65	40	25	50	25	73	40	25	25	50	70	3/8"	244
	25	25	50	25	80	40	25	25	50	75	1/2"	280
	30	25	50	25	80	40	25	25	50	75	1/2"	280
	35	30	60	30	85	45	30	30	60	75	1/2"	290
70	40	30	60	30	85	45	30	30	60	75	1/2"	290
	45	30	60	30	85	45	30	30	60	75	1/2"	290
	40	30	60	30	85	45	30	30	60	80	1/2"	290
	45	30	60	30	85	45	30	30	60	80	1/2"	290
80	50	30	60	30	85	45	30	30	60	80	1/2"	290
	35	30	60	30	85	45	30	30	60	90	1/2"	290
	40	30	60	30	85	45	30	30	60	90	1/2"	290
	45	30	60	30	85	45	30	30	60	90	1/2"	290
90	50	30	60	30	85	45	30	30	60	90	1/2"	290
	40	40	80	40	95	55	40	40	80	100	1/2"	310
	45	40	80	40	95	55	40	40	80	100	1/2"	310
	50	40	80	40	95	55	40	40	80	100	1/2"	310
	55	40	80	40	95	55	40	40	80	100	1/2"	310

CILINDRI SALDATI

FORCELLA

Codice di ordinazione **CS diam/stelo/corsa FC**

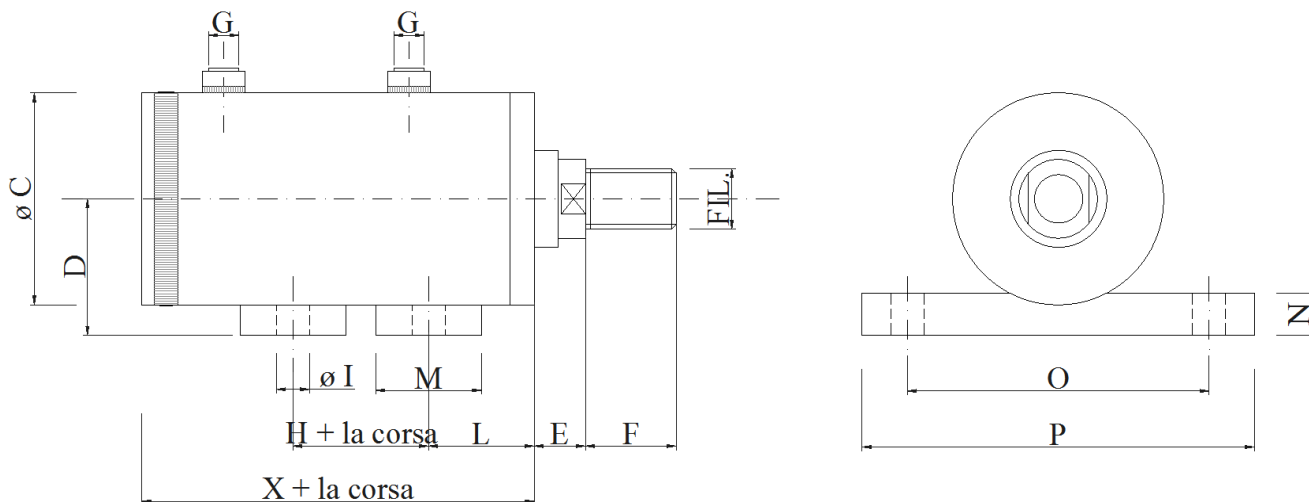


ALES	STELO	MM	NN	CA	E	QQ	CB	SS	TT	GG	N	X
100	45	45	90	45	115	65	45	45	90	110	1/2"	345
	50	45	90	45	115	65	45	45	90	110	1/2"	345
	55	45	90	45	115	65	45	45	90	110	1/2"	345
	60	45	90	45	115	65	45	45	90	110	1/2"	345
110	50	45	90	45	105	65	45	45	90	125	3/4"	350
	55	45	90	45	105	65	45	45	90	125	3/4"	350
	60	45	90	45	105	65	45	45	90	125	3/4"	350
	70	45	90	45	105	65	45	45	90	125	3/4"	350
120	50	45	90	45	105	65	45	45	90	135	3/4"	350
	55	45	90	45	105	65	45	45	90	135	3/4"	350
	60	45	90	45	105	65	45	45	90	135	3/4"	350
	70	45	90	45	105	65	45	45	90	135	3/4"	350
	80	45	90	45	105	65	45	45	90	135	3/4"	350
130	90	45	90	45	105	65	45	45	90	135	3/4"	350
	50	50	100	50	110	70	50	50	100	145	3/4"	360
	55	50	100	50	110	70	50	50	100	145	3/4"	360
	60	50	100	50	110	70	50	50	100	145	3/4"	360
	70	50	100	50	110	70	50	50	100	145	3/4"	360
140	80	50	100	50	110	70	50	50	100	145	3/4"	360
	90	50	100	50	110	70	50	50	100	145	3/4"	360
	50	50	100	50	110	70	50	50	100	160	3/4"	360
	55	50	100	50	110	70	50	50	100	160	3/4"	360
	60	50	100	50	110	70	50	50	100	160	3/4"	360
140	70	50	100	50	110	70	50	50	100	160	3/4"	360
	80	50	100	50	110	70	50	50	100	160	3/4"	360
	90	50	100	50	110	70	50	50	100	160	3/4"	360

CILINDRI SALDATI

PIEDINI

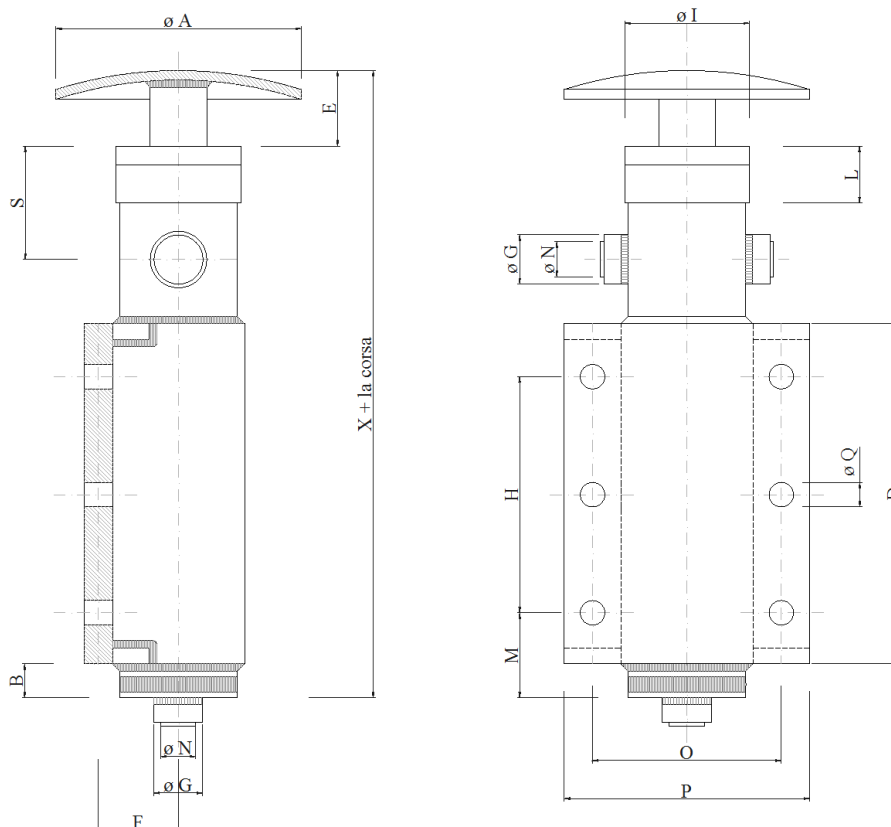
Codice di ordinazione **CS diam/stelo/corsa P**



ALES	STELO	C	D	E	F	FIL.	G	H	I	L	M	N	O	P	X
25	16	35	27	15	25	10 X 1.5	1/4	35	9	30	25	12	50	70	110
30	20	40	30	15	25	16 X 1.5	1/4	40	11	30	30	14	75	100	130
40	20	50	35	15	25	16 X 1.5	3/8	45	11	33	35	14	75	100	130
	25	50	35	15	30	20 X 1.5	3/8	45	11	33	35	14	75	100	130
50	20	65	40	15	25	16 X 1.5	3/8	45	11	33	35	14	85	110	130
	25	65	40	15	25	20 X 1.5	3/8	45	11	33	35	14	85	110	130
	30	65	40	15	25	24 X 2	3/8	45	11	33	35	14	85	110	130
60	25	75	45	20	30	20 X 1.5	3/8	45	11	35	35	14	100	130	130
	30	75	45	20	30	24 X 2	3/8	45	11	35	35	14	100	130	136
	35	75	45	20	30	24 X 2	3/8	45	11	35	35	14	100	130	136
65	40	75	45	20	30	30 X 2	3/8	45	11	35	35	14	100	130	136
	30	80	50	25	30	24 X 2	3/8	50	11	40	40	14	110	135	150
	35	80	50	25	30	24 X 2	3/8	50	11	40	40	14	110	135	150
70	40	80	50	25	30	30 X 2	3/8	50	11	40	40	14	110	135	150
	45	80	50	25	30	36 X 2	3/8	50	11	40	40	14	110	135	150
	50	85	57	25	30	24 X 2	3/8	50	13	40	40	19	110	140	165
80	40	85	57	25	30	30 X 2	3/8	50	13	40	40	19	115	140	165
	45	85	57	25	30	36 X 2	3/8	50	13	40	40	19	115	140	165
	50	85	57	25	30	36 X 2	3/8	50	13	40	40	19	115	140	165
90	40	95	57	25	35	30 X 2	1/2	60	15	50	50	19	125	160	165
	45	95	57	25	35	36 X 2	1/2	60	15	50	50	19	125	160	165
	50	95	57	25	35	36 X 2	1/2	60	15	50	50	19	125	160	165
100	45	10	72	25	40	36 X 2	1/2	60	15	50	50	19	135	170	165
	50	10	72	25	40	36 X 2	1/2	60	15	50	50	19	135	170	165
	55	10	72	25	40	45 X 2	1/2	60	15	50	50	19	135	170	165
100	45	11	76	35	45	36 X 2	1/2	60	15	50	50	19	145	180	165
	50	11	76	35	45	36 X 2	1/2	60	15	50	50	19	145	180	165
	55	11	76	35	45	45 X 2	1/2	60	15	50	50	19	145	180	165
100	60	11	76	35	45	50 X 2	1/2	60	15	50	50	19	145	180	165

STABILIZZATORI

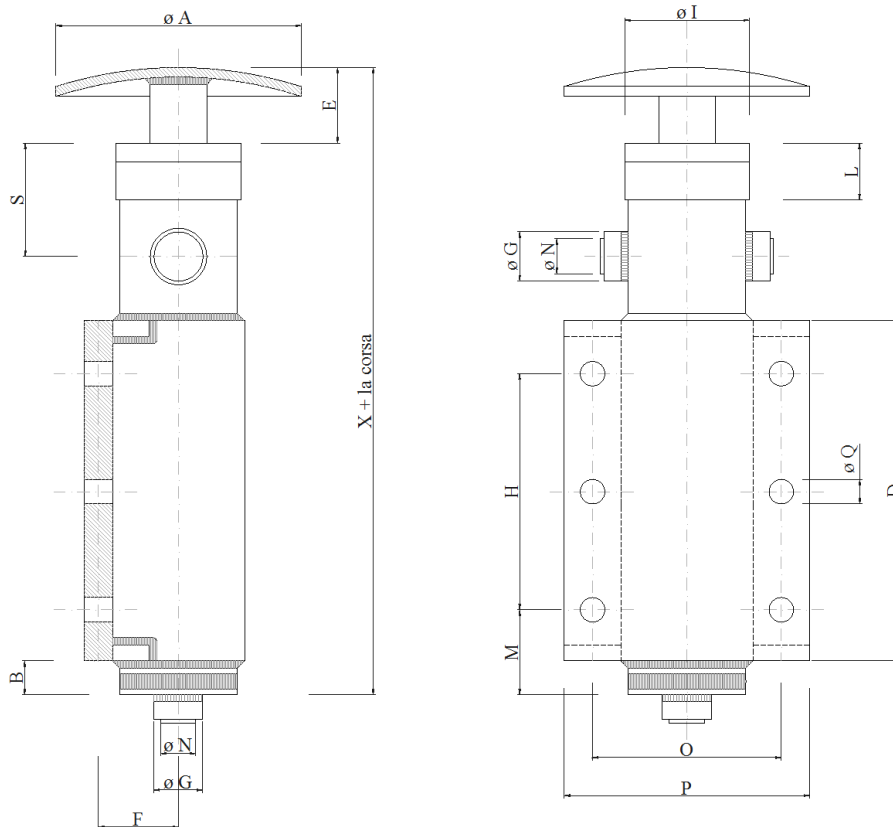
Codice di ordinazione **CS diam/stelo/corsa STB**



ALES	STELO	A	E	X	D	B	F	G	N	I	L	M	H	O	P	Q	S
40	25	110	40	168	150	25	38	26	3/8'	60	36	50	100	85	110	13	60
50	30	120	40	168	160	25	43	26	3/8'	70	36	50	110	95	120	13	60
60	35	130	40	171	180	25	50	26	3/8'	80	36	53	125	105	130	13	60
	40	130	40	171	180	25	50	26	3/8'	80	36	53	125	105	130	13	60
70	35	150	50	210	190	25	55	32	1/2'	90	50	53	125	120	150	15	75
	40	150	50	210	190	25	55	32	1/2'	90	50	53	125	120	150	15	75
	45	150	50	210	190	25	55	32	1/2'	90	50	53	125	120	150	15	75
	50	150	50	210	190	25	55	32	1/2'	90	50	53	125	120	150	15	75
80	40	160	50	210	210	25	62	32	1/2'	100	50	58	145	125	160	15	75
	45	160	50	210	210	25	62	32	1/2'	100	50	58	145	125	160	15	75
	50	160	50	210	210	25	62	32	1/2'	100	50	58	145	125	160	15	75

STABILIZZATORI

Codice di ordinazione **CS diam/stelo/corsa STB**



ALES	STELO	A	E	X	D	B	F	G	N	I	L	M	H	O	P	Q	S
90	45	170	50	210	220	25	67	32	1/2	110	50	60	150	135	160	15	75
	50	170	50	210	220	25	67	32	1/2	110	50	60	150	135	160	15	75
	55	170	50	210	220	25	67	32	1/2	110	50	60	150	135	160	15	75
100	50	180	60	220	240	25	73	32	1/2	122	50	60	170	145	180	15	75
	55	180	60	220	240	25	73	32	1/2	122	50	60	170	145	180	15	75
	60	180	60	220	240	25	73	32	1/2	122	50	60	170	145	180	15	75
110	55	180	60	230	240	30	80	38	3/4	140	55	70	180	155	200	17	80
	60	180	60	230	240	30	80	38	3/4	140	55	70	180	155	200	17	80
	70	180	60	245	240	30	80	38	3/4	140	55	70	180	155	200	17	80
120	60	200	60	230	260	30	85	38	3/4	150	55	70	190	170	200	17	80
	70	200	60	245	260	30	85	38	3/4	150	55	65	190	170	200	17	80
	80	200	60	245	260	30	85	38	3/4	150	55	65	190	170	200	17	80
	90	200	60	245	260	30	85	38	3/4	150	55	65	190	170	200	17	80